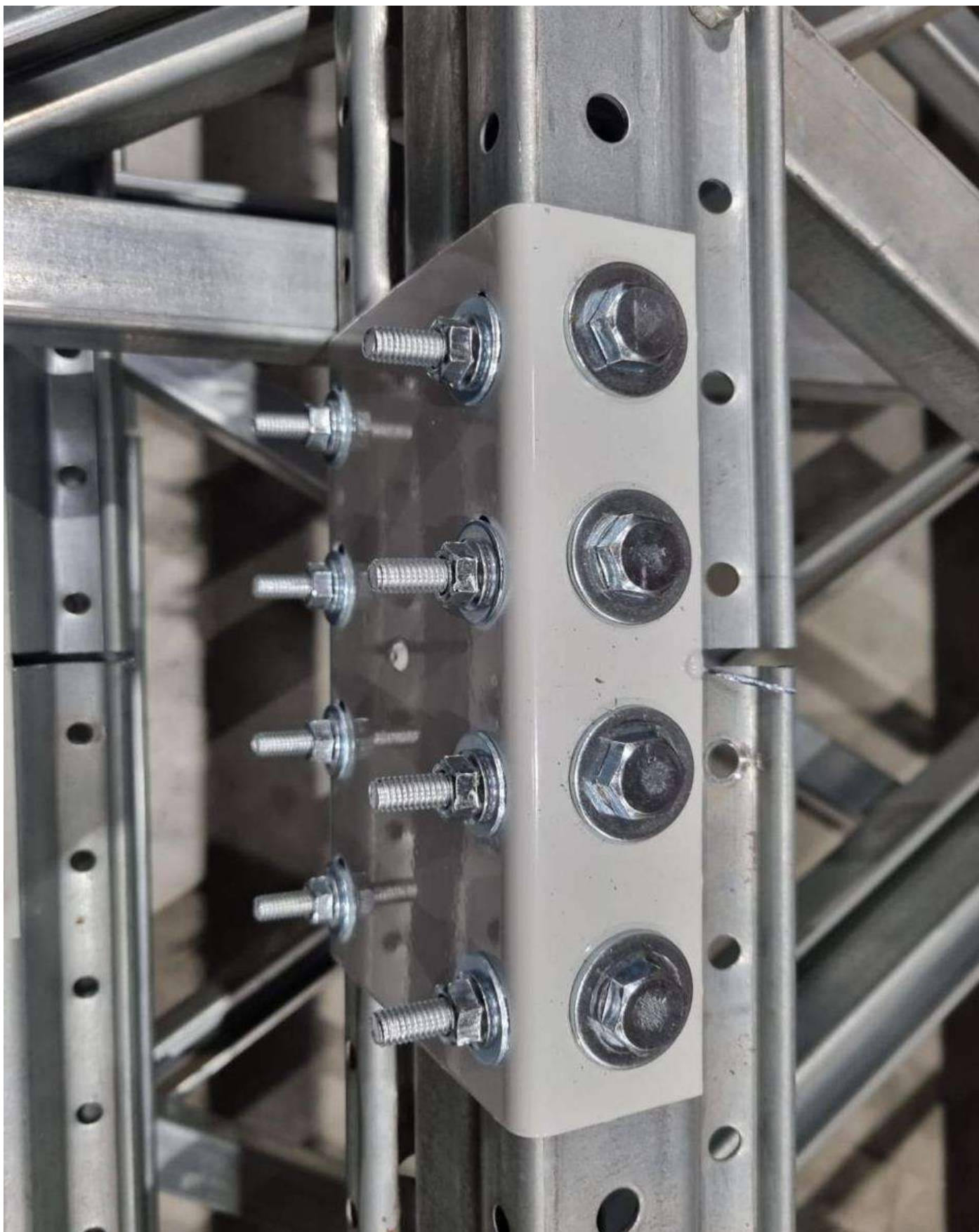
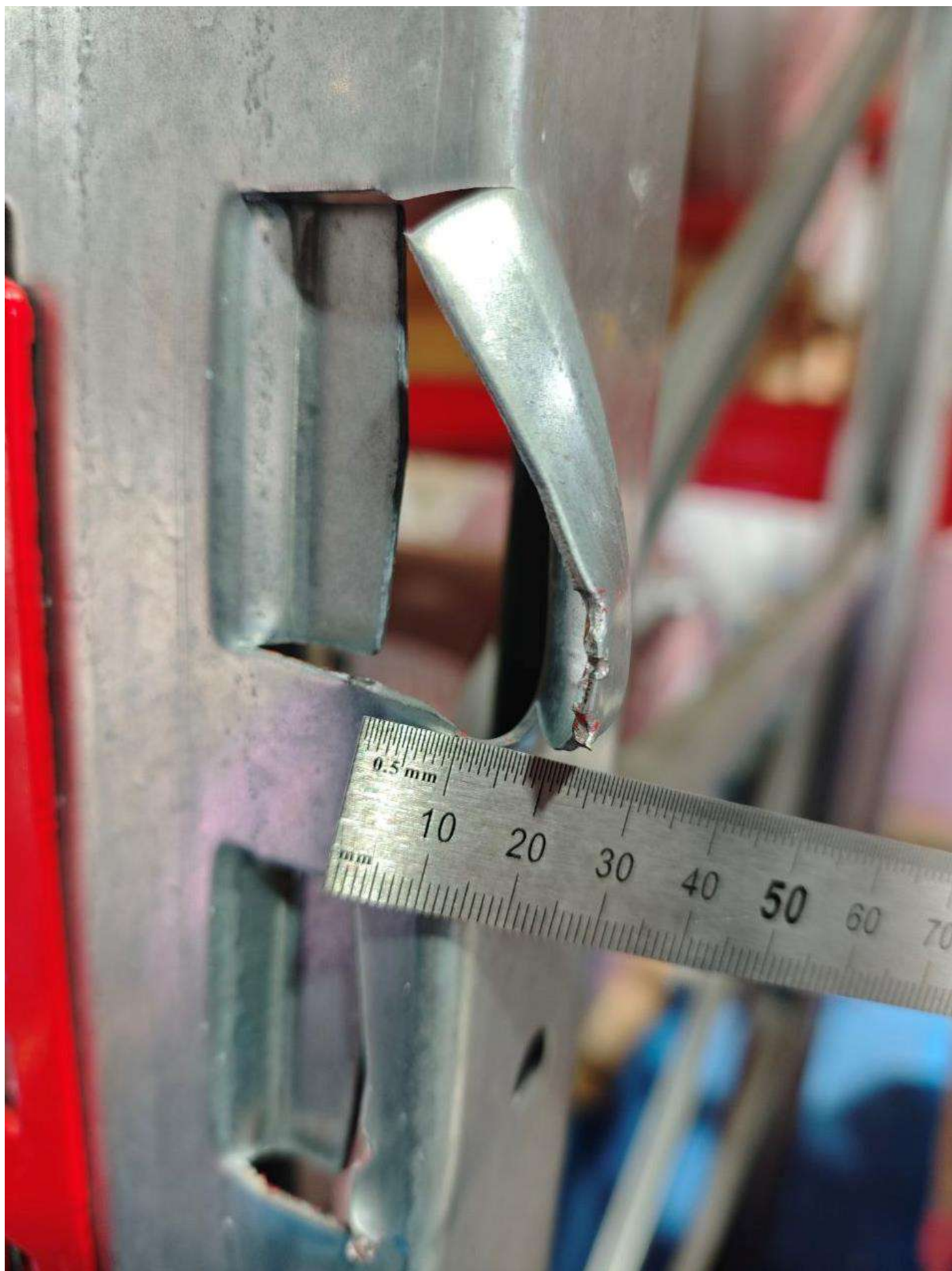


**ФОТОМАТЕРИАЛЫ ОБРАЗЦОВ ДЕФЕКТОВ  
И НАРУШЕНИЙ ПРАВИЛ ЭКСПЛУАТАЦИИ СТЕЛЛАЖЕЙ:**

**Незаводское сращивание двух вертикальных стоек**



**Разрыв металла – место соединения с балкой (разрушена перфорация)**



## Глубокая коррозия



**«Вывешивание» стойки вследствие нарушения геометрии стеллажа (наклон)**



## Выпиливание отверстий в элементе стеллажа



**Внесение изменений в конструкцию – приварена петля**

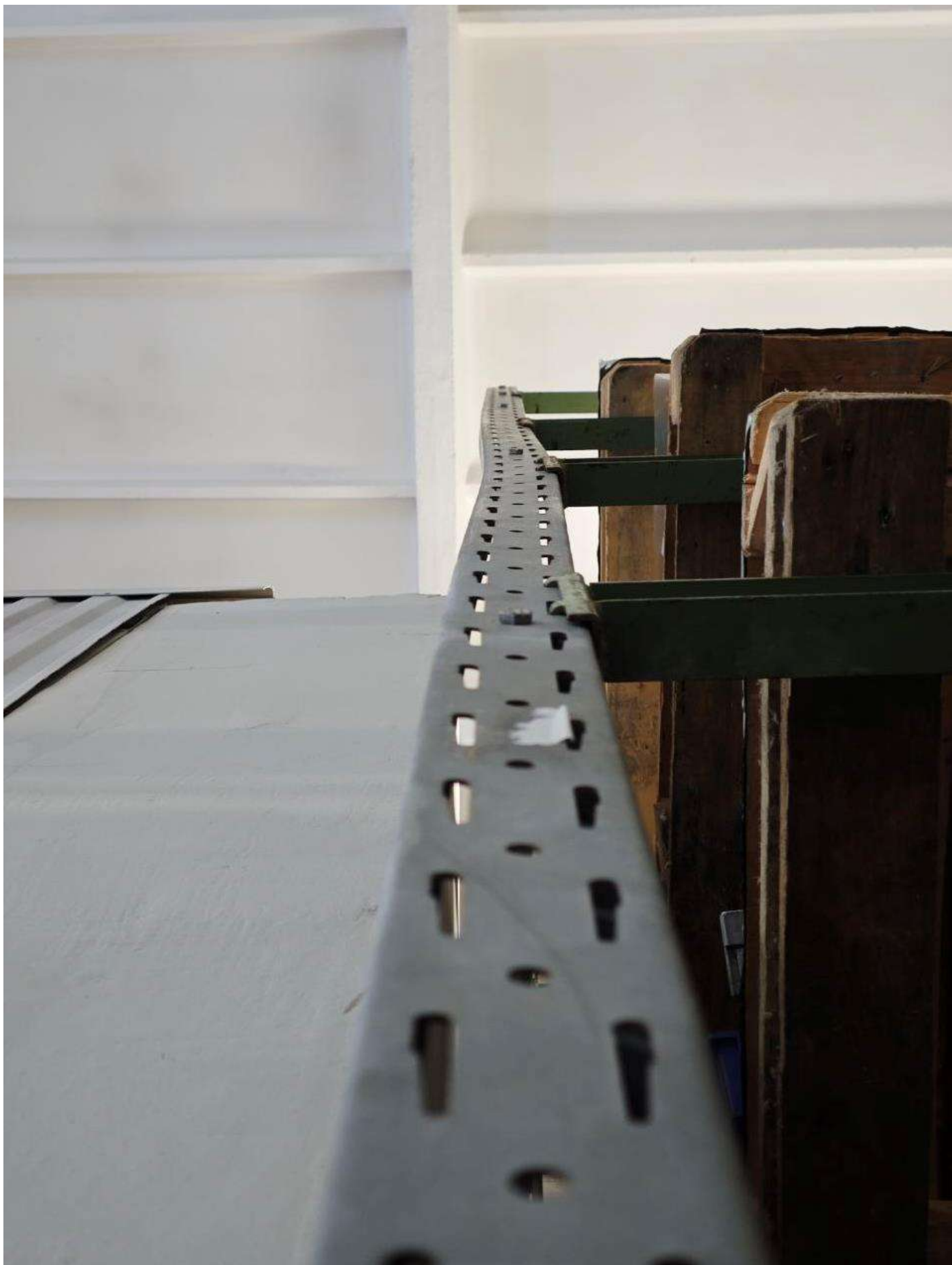


ООО «ГЛАВСТРОЙ» 8-800-700-39-04, 8-900-2-7777-50, 33175@mail.ru

## Уклон стеллажа по оси X



## Искривление (изгиб) стойки





**Отсутствует фиксатор, из-за чего балка вышла из зацепов**



ООО «ГЛАВСТРОЙ» 8-800-700-39-04, 8-900-2-7777-50, 33175@mail.ru

## Выход из зацепов горизонтальной балки фронтального стеллажа



**Стойки смонтированы на деформационном шве (пол)**



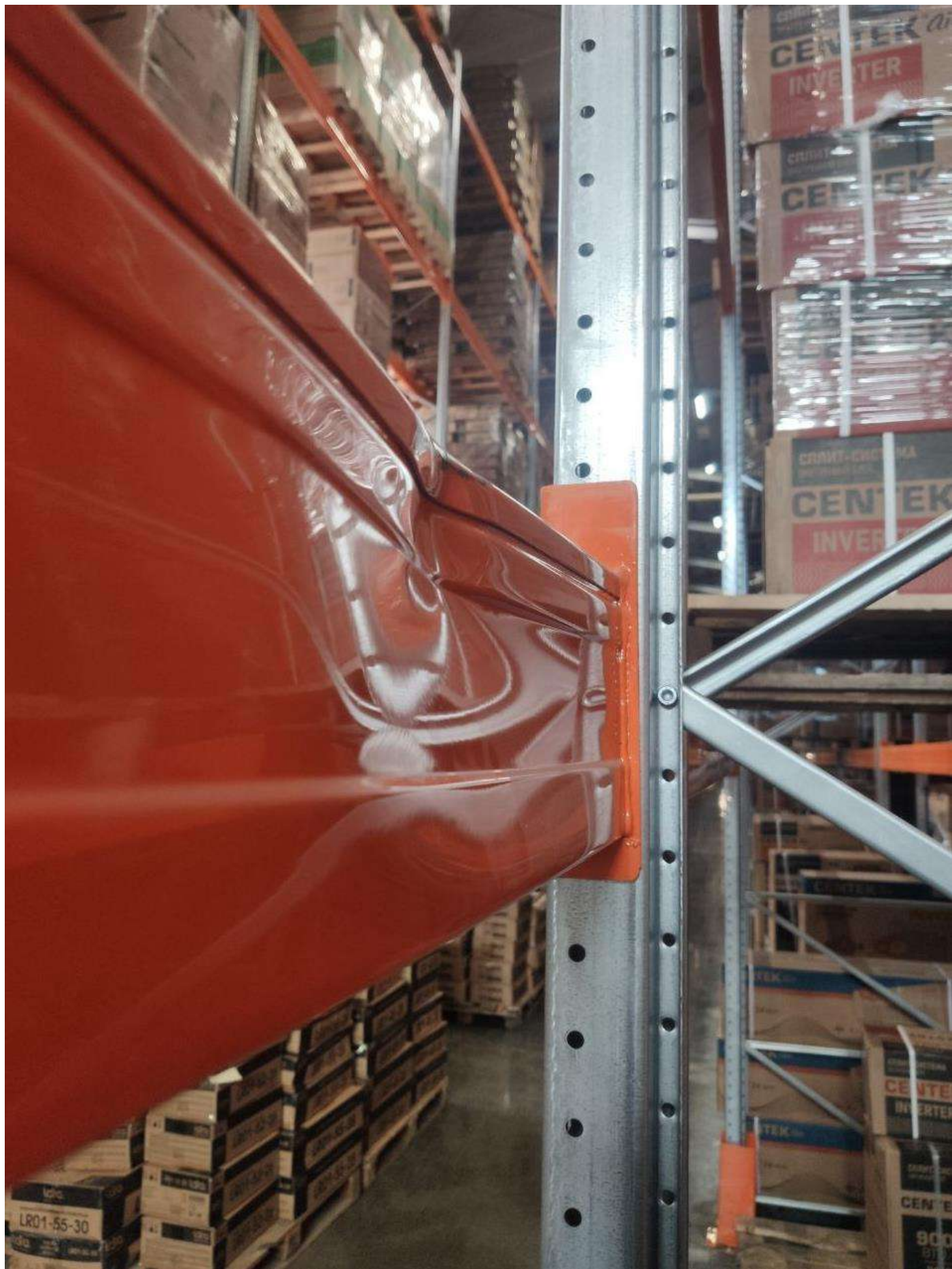
**ООО «ГЛАВСТРОЙ» 8-800-700-39-04, 8-900-2-7777-50, 33175@mail.ru**

**Заводской брак – не прорезан зацеп, металл порвало от выдавливания**



ООО «ГЛАВСТРОЙ» 8-800-700-39-04, 8-900-2-7777-50, 33175@mail.ru

## Деформация горизонтальной балки фронтального стеллажа



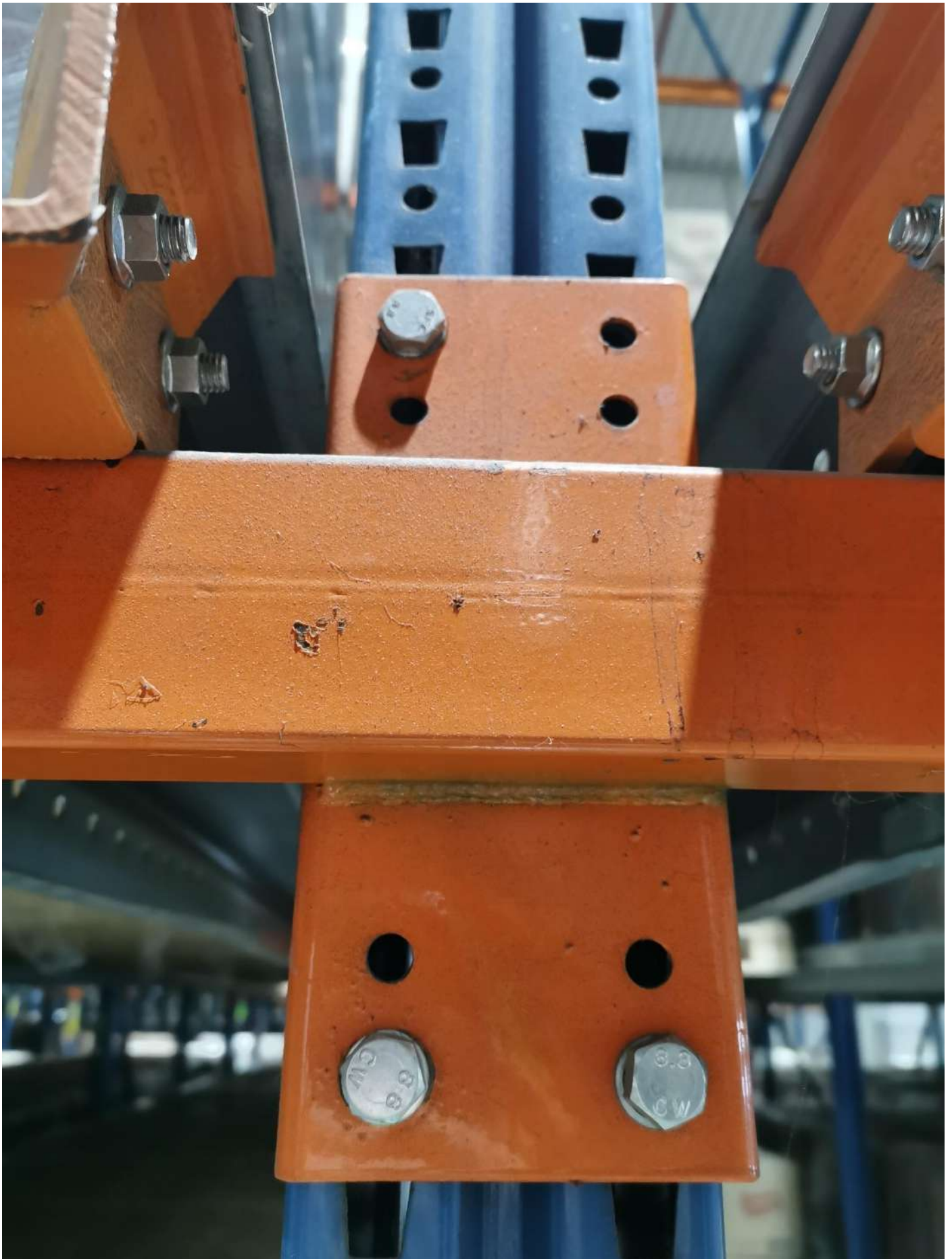
## Деформация полки с разрывом металла



**Деформация ложеента (направляющей) набивного стеллажа от удара паллетами**



Отсутствует болт





## Стойка «подломлена»



**Изменение конструкции – сварка не заводского исполнения**



## Трещина в металле полки



**Полное рассоединение балки и стойки, правый край балки «висит» в воздухе**



**Полное рассоединение балки – иногда малозаметное и очень опасное явление!!!**



**ООО «ГЛАВСТРОЙ» 8-800-700-39-04, 8-900-2-7777-50, 33175@mail.ru**

Просверлено отверстие – внесение изменений в конструкцию



**Ошибка монтажа – стойка вверх ногами, конус должен быть направлен вниз**



ООО «ГЛАВСТРОЙ» 8-800-700-39-04, 8-900-2-7777-50, 33175@mail.ru

**Заводской брак – отслоение краски**

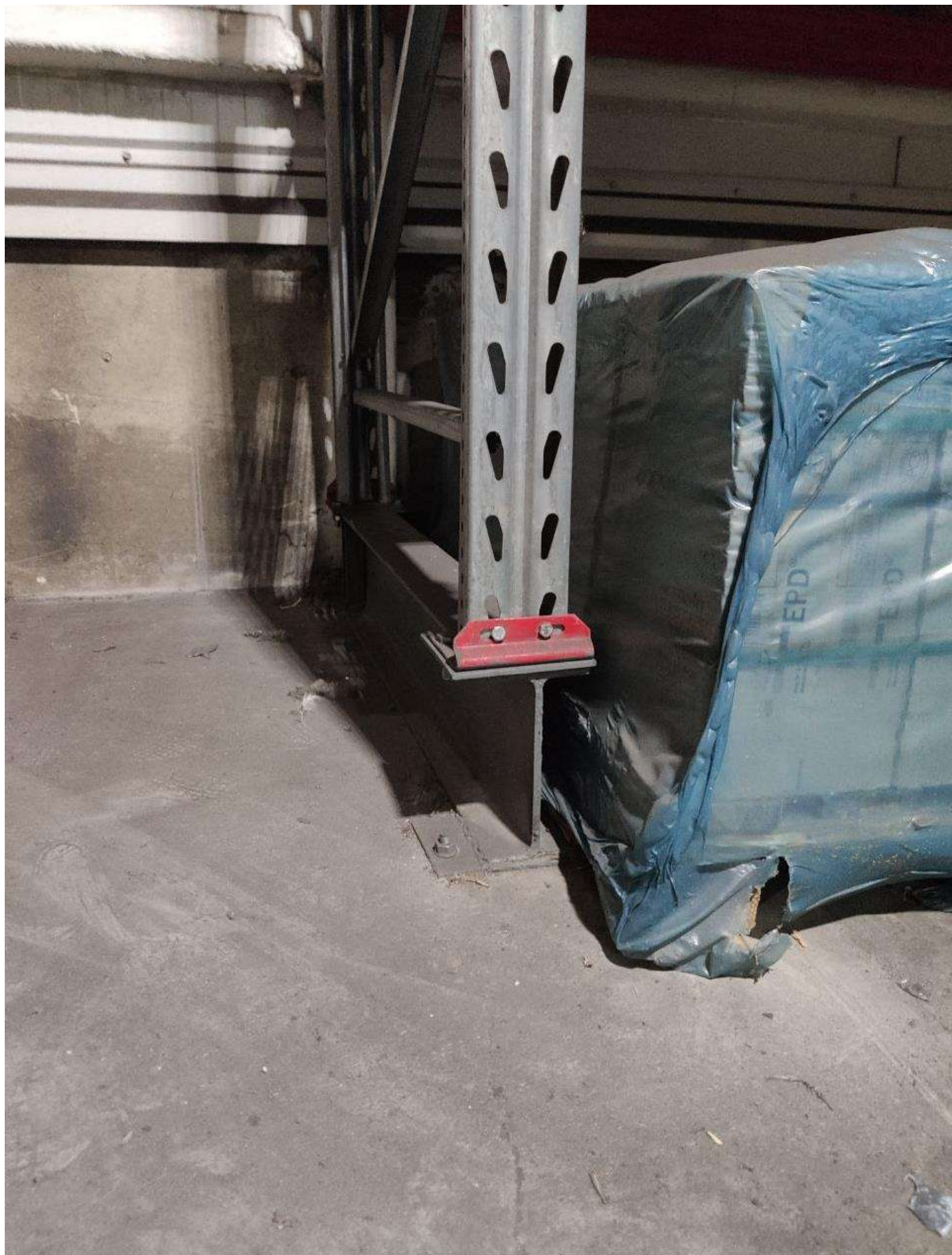




**Заводской брак – непровар сварного шва**



## Монтаж рамы на неустойчивой поверхности



**Самостоятельный ремонт стойки навариванием «колена» - заметна трещина**



**Скрытая деформация, которую видно только изнутри стеллажа**



**Скручивание или вращение стойки – опасно!!! - эксплуатация запрещена!!!**



## Вращение (смещение) подпятника стойки



## Применение самодельной балки не заводского исполнения



**Заводской брак – брызги металла (уменьшают срок службы)**





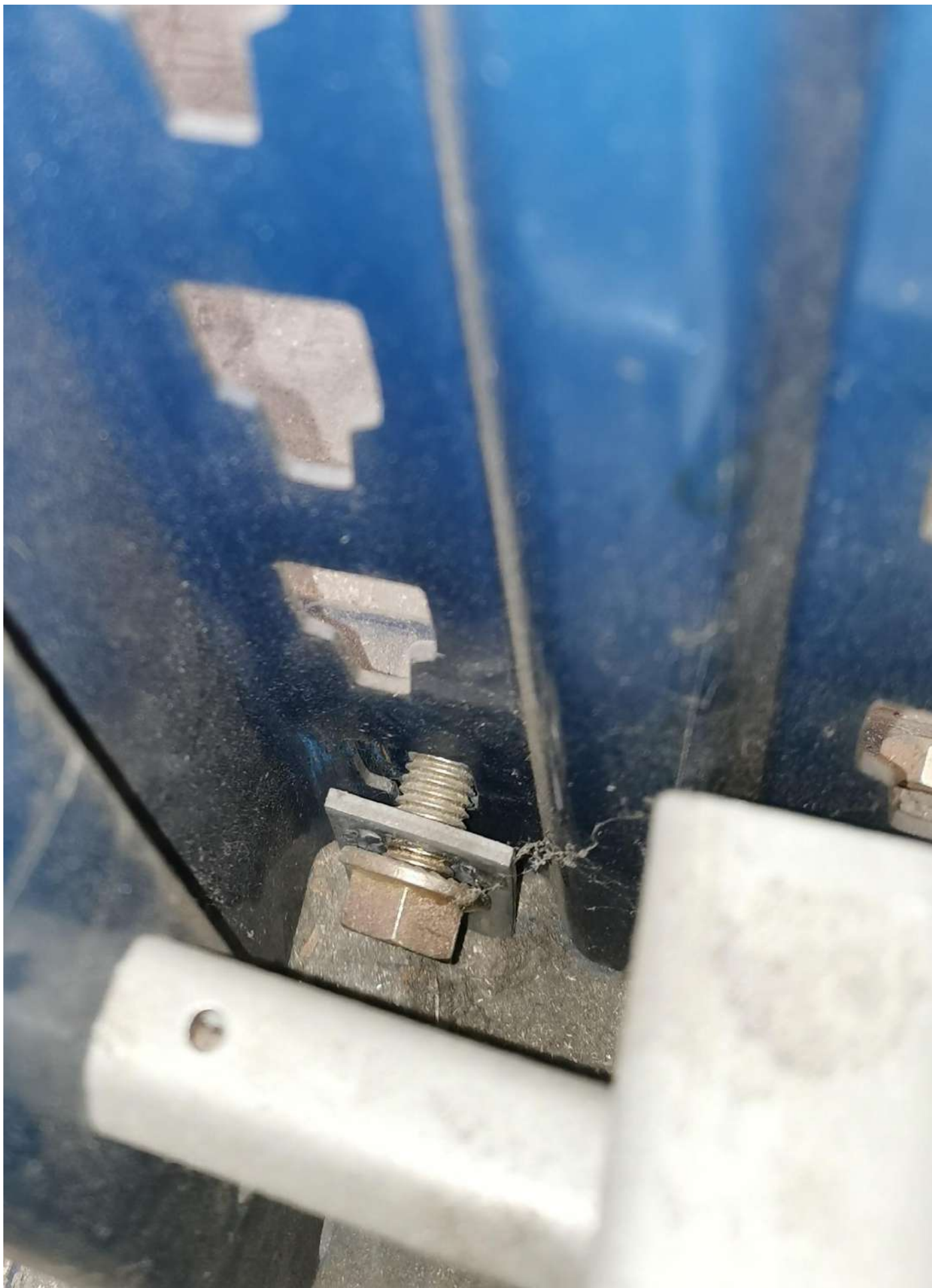
**Воздействие агрессивной среды (кислоты и прочая химия)**



**Нарушено крепление к полу – «срезало» болт**



**Раскручивание болтовых соединений (частая причина резонанс от ШТ).**



**«Рыхлый» пол под стеллажами, опасность его продавливания и опрокидывания**



## Самостоятельная рихтовка (ремонт) вертикальной стойки



## Деформация стойки 17мм



## Последствия соприкосновения балки с вилами погрузчика



**Усталость металла - трещина – циклы загрузки и разгрузки (14 лет работы).**

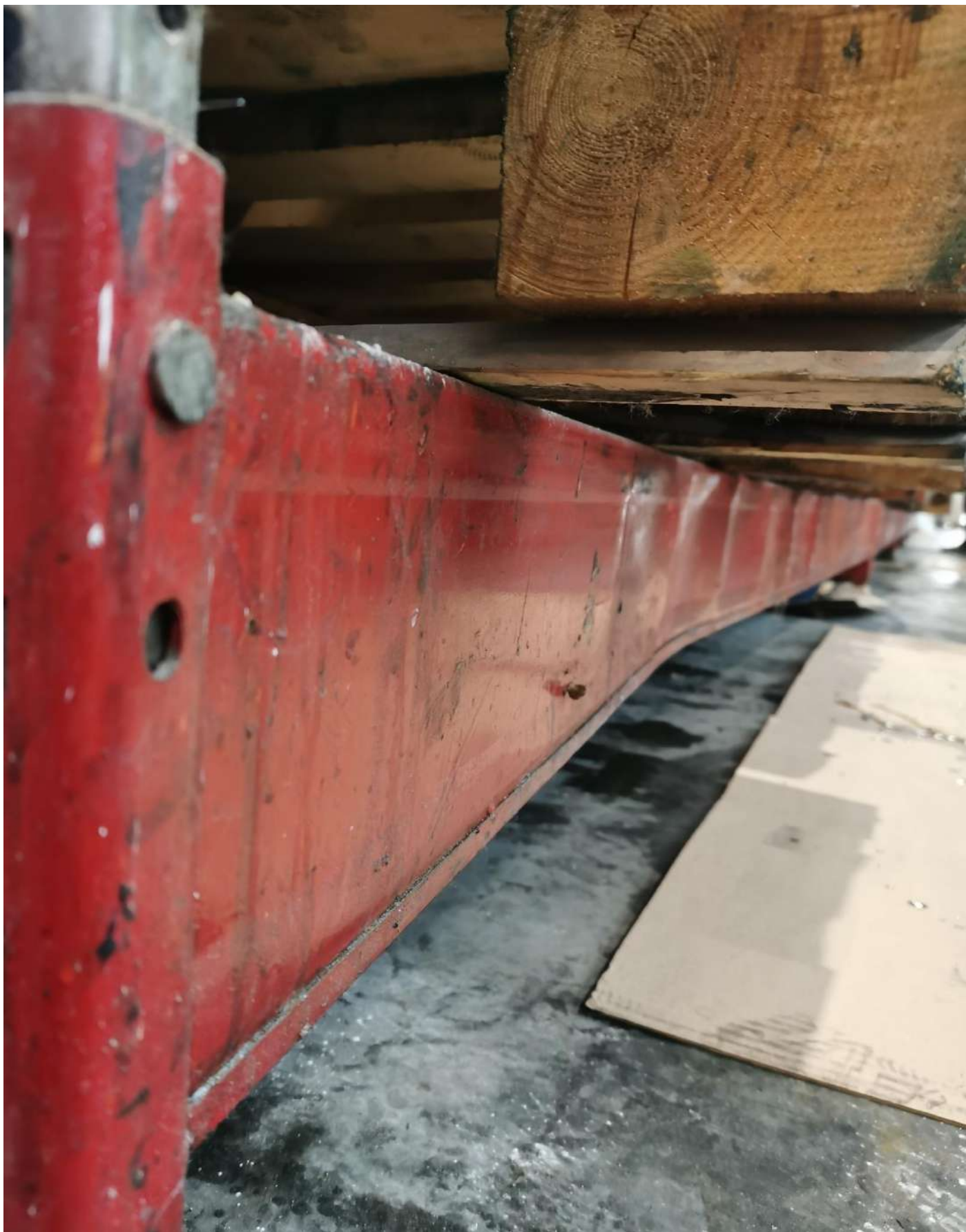




**Усталость металла – едва заметная, но уже выраженная гармошка – опасно!!!**



**Усталость металла – заметная и уже выраженная «гармошка» – 11 лет работы**



**Материалы подготовлены ООО «ГЛАВСТРОЙ» 8-800-700-39-04**

ООО «ГЛАВСТРОЙ» 8-800-700-39-04, 8-900-2-7777-50, 33175@mail.ru